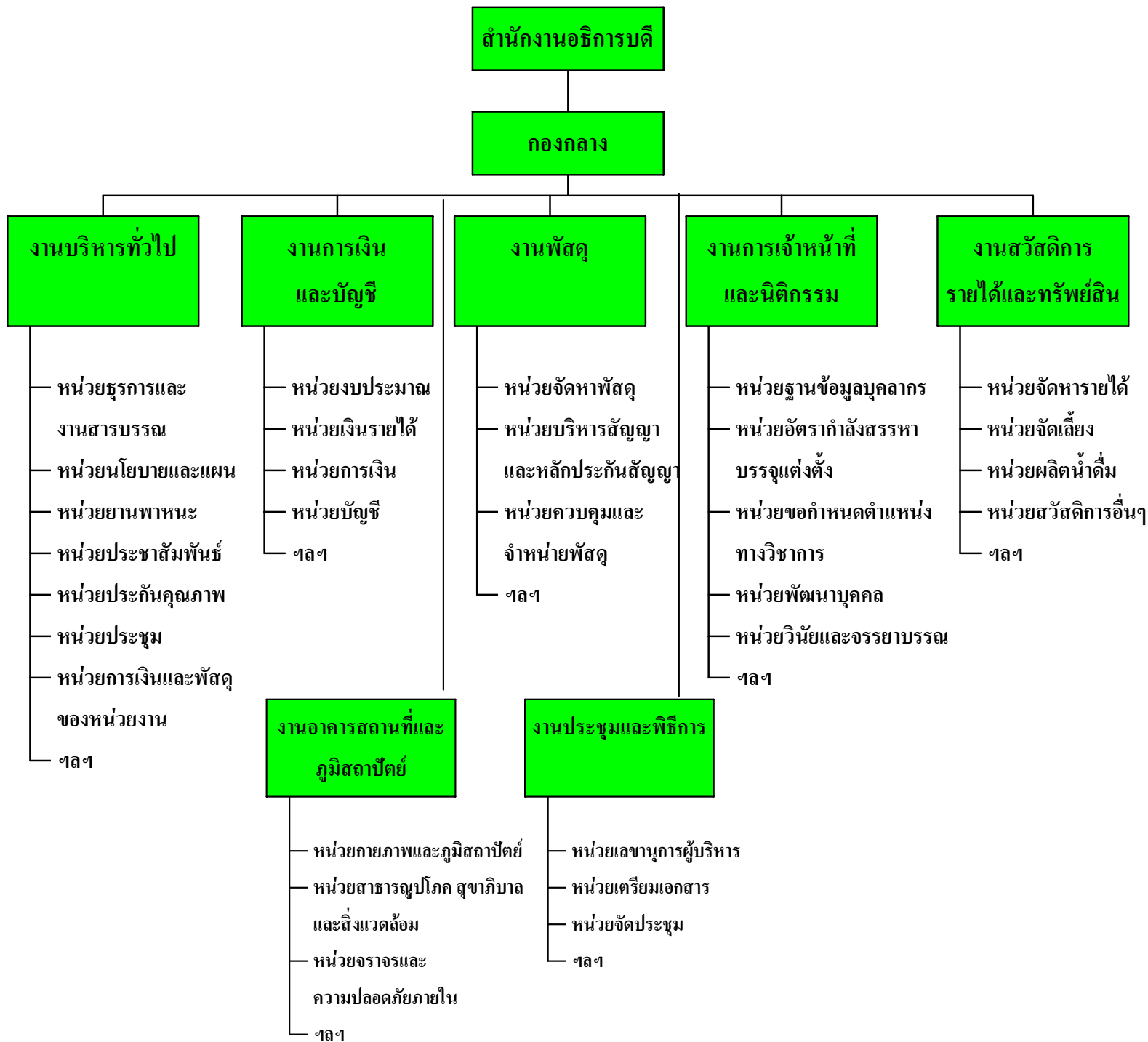


ประกาศมหาวิทยาลัยราชภัฏนครปฐม



สำนักงานอธิการบดี

กองนโยบายและแผน

งานบริหารทั่วไป

งานข้อมูลสารสนเทศ
และวิจัยสถาบัน

งานพัฒนายุทธศาสตร์
และประเมินผล

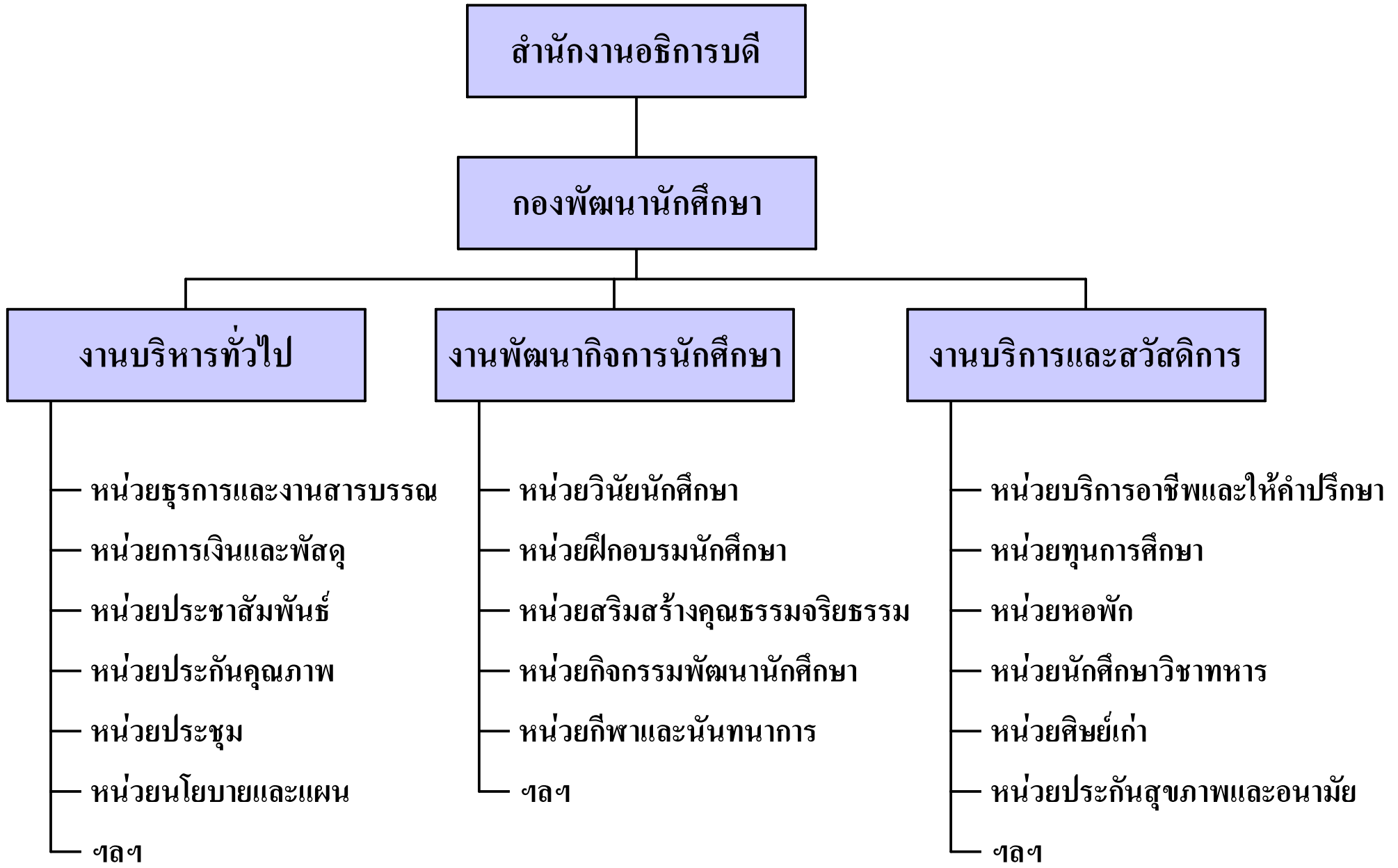
งานเครือข่าย
และวิเทศสัมพันธ์

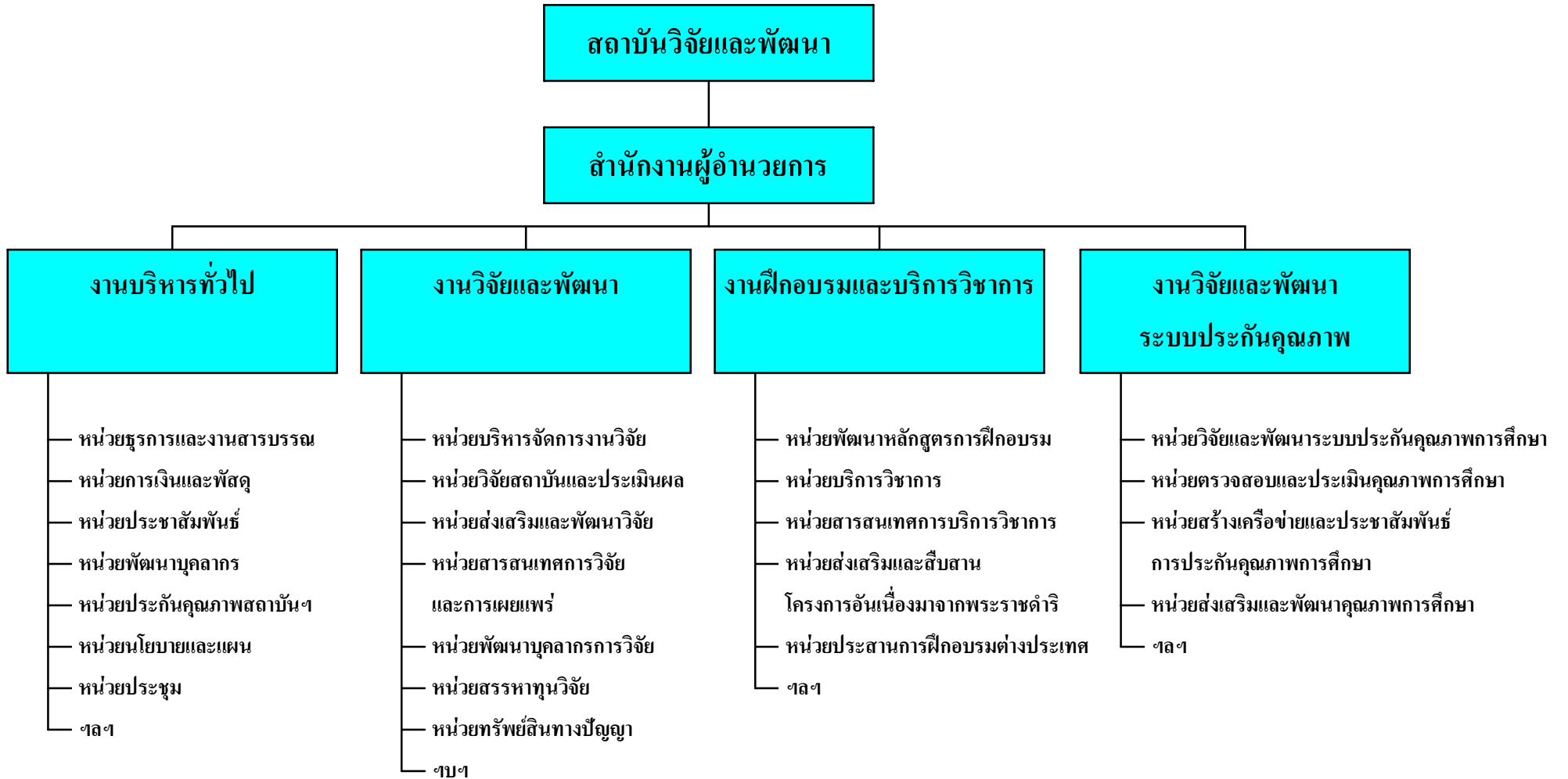
- หน่วยธุรการและงานสารบรรณ
- หน่วยการเงินและพัสดุ
- หน่วยประกันคุณภาพ
- หน่วยประชุม
- ฯลฯ

- หน่วยรวบรวมข้อมูล
- หน่วยประมวลผลข้อมูล
- หน่วยจัดทำรายงาน
- หน่วยวิเคราะห์วิจัยสถาบัน
- ฯลฯ

- หน่วยวิเคราะห์งบประมาณ
- หน่วยประสาน/จัดทำแผน
- หน่วยติดตามประเมินผล
- หน่วยวิเคราะห์และวางแผนทรัพยากร
- หน่วยพัฒนายุทธศาสตร์
- ฯลฯ

- หน่วยพิธีการ
- หน่วยสารนิเทศ
- หน่วยทุนต่างประเทศ
- หน่วยประสานความร่วมมือในประเทศ
และต่างประเทศ
- หน่วยดูแลและติดตาม
นักเรียนต่างประเทศ
- ฯลฯ





สำนักวิทยบริการและเทคโนโลยีสารสนเทศ

สำนักงานผู้อำนวยการ

งานบริหารทั่วไป

- หน่วยธุรการและงานสารบรรณ
- หน่วยการเงินและพัสดุ
- หน่วยประชาสัมพันธ์
- หน่วยพัฒนาบุคลากร
- หน่วยอาคารสถานที่
- หน่วยประกันคุณภาพ
- หน่วยประชุม
- หน่วยนโยบายและแผน
- ฯลฯ

งานเทคโนโลยีสารสนเทศและการสื่อสาร

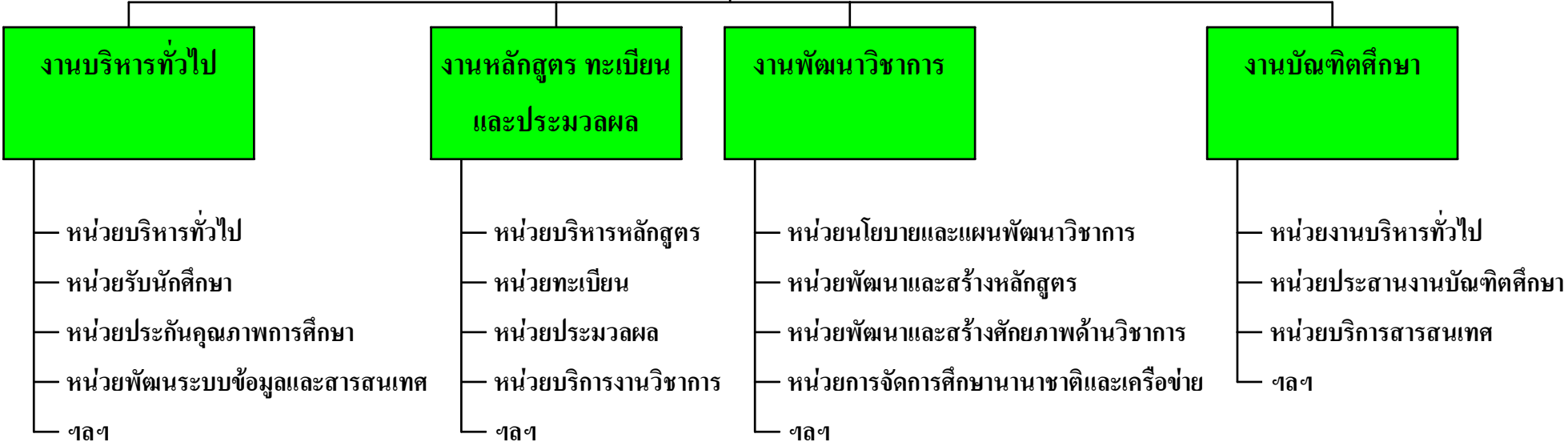
- หน่วยระบบสารสนเทศและ website
- หน่วยพัฒนาสื่อเรียนรู้อิเล็กทรอนิกส์
- หน่วยบริการเทคโนโลยีสารสนเทศและ Internet
- หน่วยระบบเครือข่ายและการสื่อสาร
- หน่วยพัฒนาบุคลากรด้านสารสนเทศ
- ฯลฯ

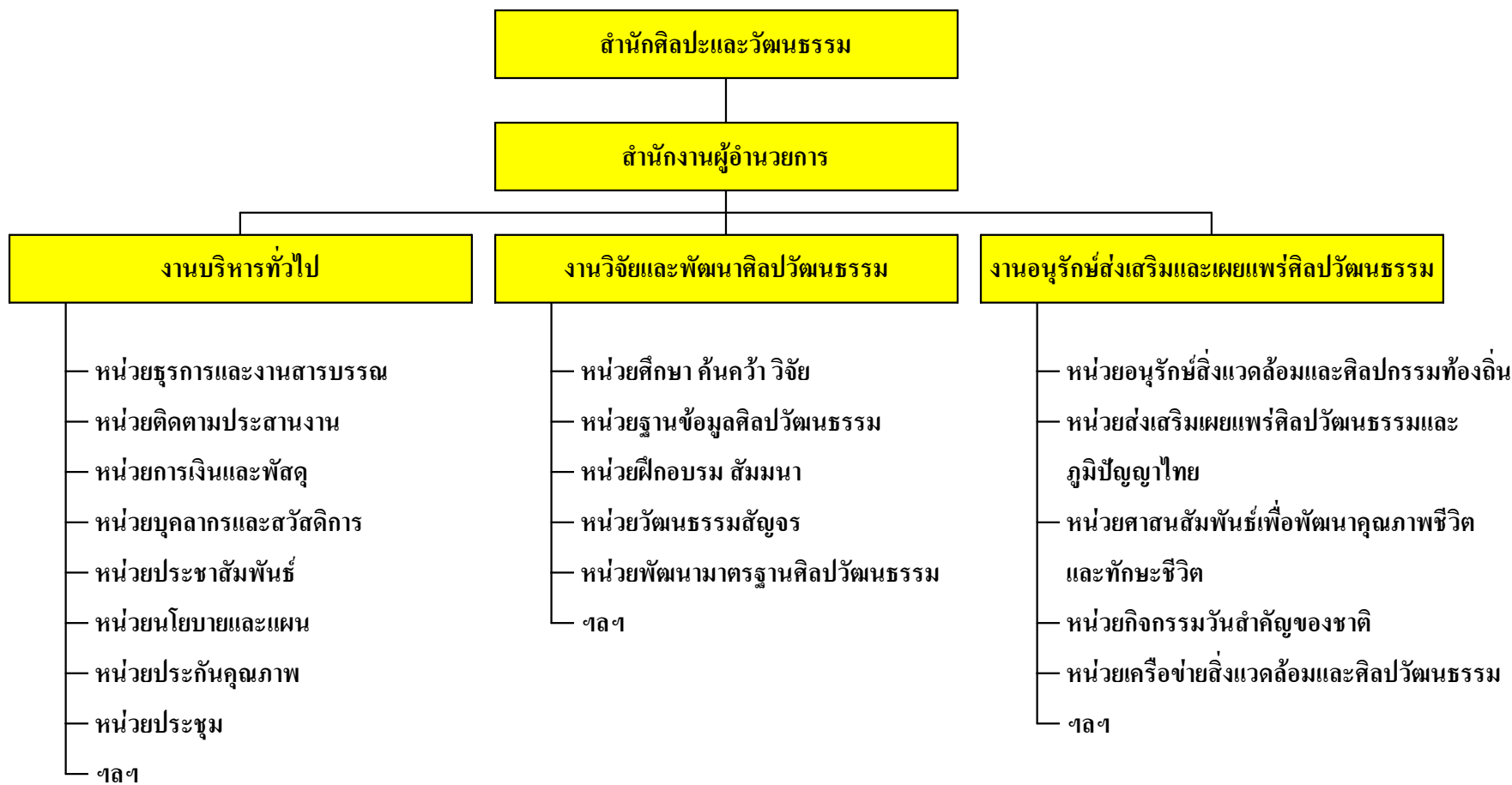
งานห้องสมุด

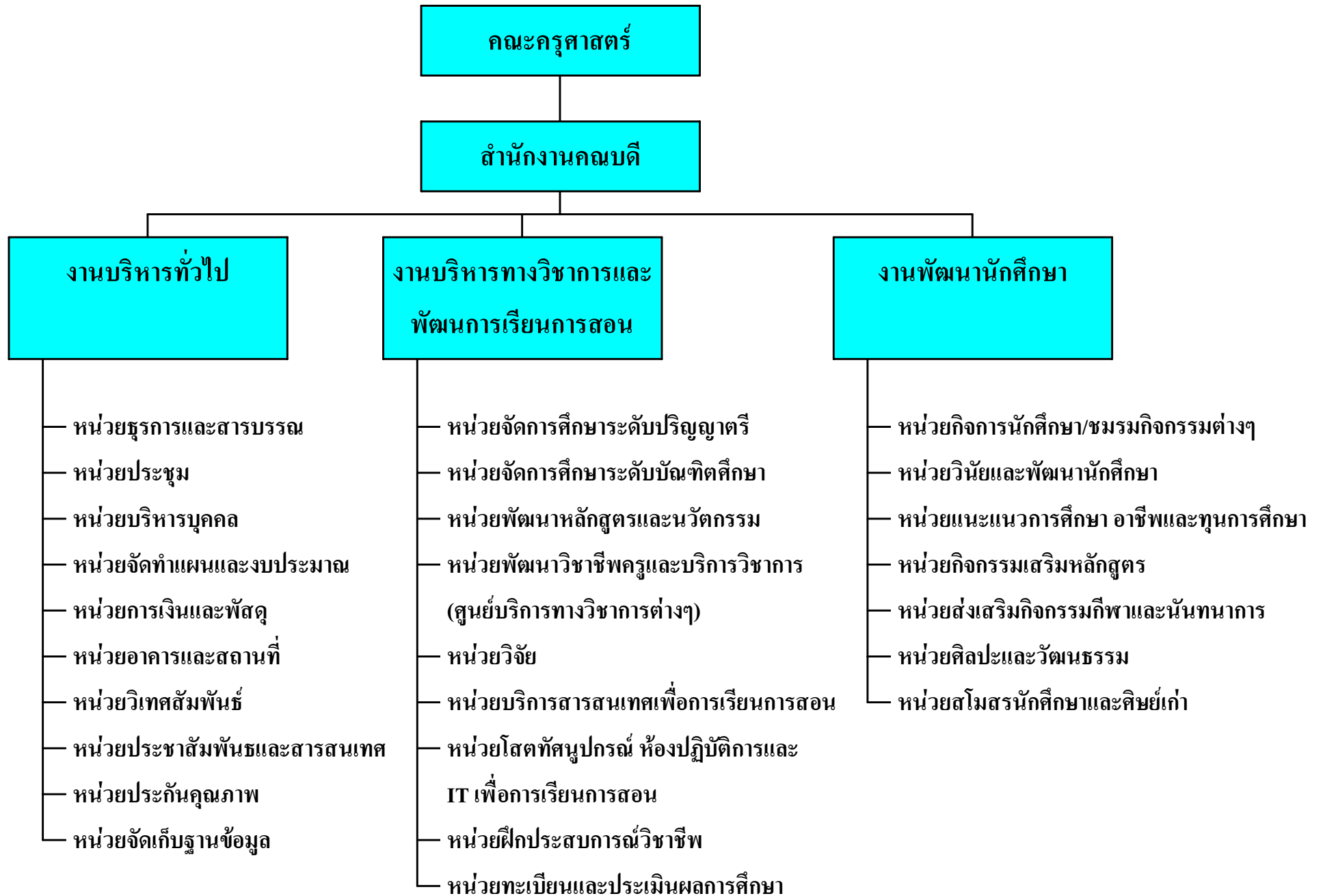
- หน่วยพัฒนาทรัพยากรสารสนเทศ
- หน่วยบริการสารสนเทศ
- หน่วยบริการโสตทัศนวัสดุ
- หน่วยบริการวารสารและหนังสือพิมพ์
- หน่วยส่งเสริมการอ่าน/การเรียนรู้
- หน่วยห้องสมุดอัตโนมัติและสื่อออนไลน์
- หน่วยพัฒนาหอจดหมายเหตุ
- หน่วยพัฒนาฐานข้อมูลท้องถิ่น
- ฯลฯ

สำนักส่งเสริมวิชาการและงานทะเบียน

สำนักงานผู้อำนวยการ







คณะมนุษยศาสตร์และสังคมศาสตร์

สำนักงานคณบดี

งานบริหารทั่วไป

- หน่วยธุรการและสารบรรณ
- หน่วยประชุม
- หน่วยบริหารบุคคล
- หน่วยจัดทำแผนและงบประมาณ
- หน่วยการเงินและพัสดุ
- หน่วยอาคารและสถานที่
- หน่วยวิเทศสัมพันธ์
- หน่วยประชาสัมพันธ์และสารสนเทศ
- หน่วยประกันคุณภาพ

งานบริหารวิชาการและ
พัฒนาการเรียนการสอน

- หน่วยจัดการศึกษาระดับปริญญาตรี
- หน่วยจัดการศึกษาระดับบัณฑิตศึกษา
- หน่วยหลักสูตรและนวัตกรรม
- หน่วยบริการวิชาการ
(ศูนย์บริการทางวิชาการต่างๆ)
- หน่วยวิจัย
- หน่วยบริการสารสนเทศเพื่อการเรียนการสอน
- หน่วยโสตทัศนอุปกรณ์ ห้องปฏิบัติการและ
IT เพื่อการเรียนการสอน
- หน่วยฝึกประสบการณ์วิชาชีพ
- หน่วยทะเบียนและประเมินผลการศึกษา
- หน่วยสหกิจศึกษา

งานบริการและพัฒนานักศึกษา

- หน่วยกิจการนักศึกษา
- หน่วยวินัยและพัฒนานักศึกษา
- หน่วยแนะแนวการศึกษา อาชีพและ
ทุนการศึกษา
- หน่วยกิจกรรมเสริมหลักสูตร
- หน่วยส่งเสริมกิจกรรมกีฬาและนันทนาการ
- หน่วยศิลปะและวัฒนธรรม
- หน่วยสโมสรนักศึกษาและศิษย์เก่า
- หน่วยหน่วยบ่มเพาะทางธุรกิจ

ศูนย์ภาษา

- หน่วยธุรการ
- หน่วยบริการศูนย์การเรียนรู้ภาษาด้วยตนเอง
- หน่วยฝึกอบรม
- หน่วยวิจัยและพัฒนาด้านภาษา

คณะวิทยาศาสตร์และเทคโนโลยี

สำนักงานคณบดี

งานบริหารทั่วไป

- หน่วยธุรการและสารบรรณ
- หน่วยประชุม
- หน่วยบริหารบุคคล
- หน่วยจัดทำแผนและงบประมาณ
- หน่วยการเงินและพัสดุ
- หน่วยอาคารสถานที่
- หน่วยวิเทศสัมพันธ์
- หน่วยประชาสัมพันธ์และสารสนเทศ
- หน่วยประกันคุณภาพ

งานบริหารวิชาการและ
พัฒนาการเรียนการสอน

- หน่วยจัดการศึกษาระดับปริญญาตรี
- หน่วยจัดการศึกษาระดับบัณฑิตศึกษา
- หน่วยหลักสูตรและนวัตกรรม
- หน่วยบริการวิชาการ
(ศูนย์บริการทางวิชาการต่างๆ)
- หน่วยวิจัย
- หน่วยบริการสารสนเทศ
เพื่อการเรียนการสอน
- หน่วยโสตทัศนอุปกรณ์ ห้องปฏิบัติการ
และ IT เพื่อการเรียนการสอน
- หน่วยฝึกประสบการณ์วิชาชีพ
- หน่วยทะเบียนและประเมินผลการศึกษา
- หน่วยสหกิจศึกษา

งานบริการและพัฒนานักศึกษา

- หน่วยกิจกรรมนักศึกษา
- หน่วยวิจัยและพัฒนาการศึกษา
- หน่วยแนะแนวการศึกษา
อาชีพและทุนการศึกษา
- หน่วยกิจกรรมเสริมหลักสูตร
- หน่วยส่งเสริมกิจกรรมกีฬาและนันทนาการ
- หน่วยศิลปะและวัฒนธรรม
- หน่วยสโมสรนักศึกษาและศิษย์เก่า
- หน่วยบ่มเพาะธุรกิจ

ศูนย์วิทยาศาสตร์ฯ

- หน่วยธุรการ
- หน่วยบริการเครื่องมือกลาง
และตรวจวิเคราะห์
- หน่วยฝึกอบรม
- หน่วยวิจัยและพัฒนาวิทยาศาสตร์ท้องถิ่น
- หน่วยวิจัยและพัฒนาชีวภัณฑ์

คณะวิทยาการจัดการ

สำนักงานคณบดี

งานบริหารทั่วไป

- หน่วยธุรการและสารบรรณ
- หน่วยประชุม
- หน่วยบริหารบุคคล
- หน่วยจัดทำแผนและงบประมาณ
- หน่วยการเงินและพัสดุ
- หน่วยอาคารและสถานที่
- หน่วยวิเทศสัมพันธ์
- หน่วยประชาสัมพันธ์และสารสนเทศ
- หน่วยประกันคุณภาพ

งานบริหารวิชาการและ
พัฒนาการเรียนการสอน

- หน่วยจัดการศึกษาระดับปริญญาตรี
- หน่วยจัดการศึกษาระดับบัณฑิตศึกษา
- หน่วยพัฒนาหลักสูตรและนวัตกรรม
- หน่วยบริการวิชาการ
(ศูนย์บริการทางวิชาการต่างๆ)
- หน่วยวิจัย
- หน่วยบริการสารสนเทศเพื่อการเรียนการสอน
- หน่วยโสตทัศนอุปกรณ์ ห้องปฏิบัติการและ
IT เพื่อการเรียนการสอน
- หน่วยฝึกประสบการณ์วิชาชีพ
- หน่วยทะเบียนและประเมินผลการศึกษา
- หน่วยสหกิจศึกษา

งานบริการและพัฒนานักศึกษา

- หน่วยกิจการนักศึกษา
- หน่วยวินัยและพัฒนานักศึกษา
- หน่วยแนะแนวการศึกษา อาชีพและทุนการศึกษา
- หน่วยกิจกรรมเสริมหลักสูตร
- หน่วยส่งเสริมกิจกรรมกีฬาและนันทนาการ
- หน่วยศิลปะและวัฒนธรรม
- หน่วยบ่มเพาะธุรกิจ